

Darum CDU!

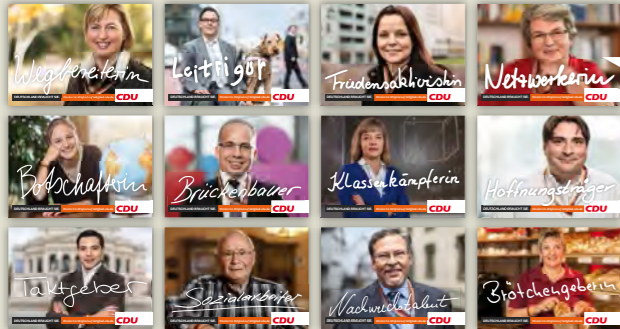
**Bei uns sind Sie richtig!**

DEUTSCHLAND BRAUCHT SIE.

Werden Sie Mitglied auf [mitglied.cdu.de](https://mitglied.cdu.de)

**CDU**

# Jetzt Mitglied werden. Es lohnt sich!



DEUTSCHLAND BRAUCHT SIE. Werden Sie Mitglied auf [mitglied.cdu.de](http://mitglied.cdu.de)

**CDU**

## Deutschland braucht Sie, wir brauchen Sie!

Denn nur wenn Sie als Mitglied der CDU Ihre Ideen, Ihre Vorstellungen und Ihre Lösungsvorschläge bei uns einbringen, bleiben wir lebendige Volkspartei. Die in dieser Broschüre abgebildeten Mitglieder stehen stellvertretend für viele, die durch ihre Mitgliedschaft und ihren Einsatz vor Ort bereits im besten Sinne des Wortes Partei ergriffen haben. Mit Ihrer Mitgliedschaft werden auch Sie Teil unserer Gemeinschaft. Also, worauf warten Sie noch?

# Fünf gute Gründe, Mitglied zu werden

- 1.** Sie wollen mitreden? Sie wollen etwas ändern? Sie wollen sich nicht alles vorschreiben lassen? Dann machen Sie mit in der CDU! Gemeinsam können wir viel bewegen.
- 2.** Treten Sie ein für eine christlich-demokratische Politik, die Ihren Wertvorstellungen entspricht.
- 3.** Mit der CDU an der Spitze der Bundesregierung steht unser Land heute sehr gut da. Deutschland ist wieder Spitze in Europa. Werden Sie Teil dieser Erfolgsgeschichte.
- 4.** Auf allen Ebenen der CDU haben Sie die Chance, sich mit Ihren Ideen und Vorschlägen zu beteiligen. Machen Sie mit.
- 5.** Beteiligen Sie sich als Mitglied an Entscheidungsprozessen der CDU auf unterschiedlichen Ebenen. Von der Mitbestimmung über örtliche Kandidaten zum Ortsrat, Stadtrat oder Kreistag bis zur Formulierung von Vorschlägen zu Kommunal- oder Bundestagswahlprogrammen.



**Stefanie Labs (29)** weiß um den Preis von Frieden und Freiheit. Sie und ihre Familie leisten dafür ihren Dienst: Als Stabsunteroffizier und Mutter kümmerte sie sich nicht nur um die Männer und Frauen ihres Feldjägerbataillons, sondern umsorgt auch ihre fünfjährige Tochter. Ihr Einsatz wurde mit dem Ehrenkreuz der Bundeswehr in Bronze ausgezeichnet. „Wir stehen zu unserem Land und unseren Werten“, sagt die Neustrelitzerin, deren Ehemann ebenfalls Soldat ist. Über ein Berufspraktikum fand die Soldatin ihren Weg zur CDU, ist dort jetzt als Mitgliederbeauftragte aktiv. **Können wir auch Sie verpflichten?**

## Das bietet Ihnen die CDU

Wir verfügen nicht nur auf Kreis- und Landesebene, sondern auch auf Bundesebene über viele exklusive Beteiligungsangebote für unsere Mitglieder.

- Arbeiten Sie über unser Mitgliedernetz CDUplus mit anderen CDU-Mitgliedern online an der Entstehung von Anträgen und Programmen mit.
- Per Videokonferenz können Sie sich einfach und bequem von zu Hause aus an Fachdiskussionen beteiligen und mit Entscheidungsträgern auf Bundesebene über aktuelle Fragen sprechen.
- Des Weiteren können unsere Mitglieder unsere Wahlprogramme im Mitgliedernetz CDUplus diskutieren und eigene Vorschläge machen.
- Sie erhalten exklusive Einladungen zu Parteiveranstaltungen. So haben Sie z. B. die Möglichkeit auf Regionalkonferenzen unserer Parteivorsitzenden und Bundeskanzlerin Dr. Angela Merkel Ihre Fragen zu stellen.
- Unter [www.cduplus.de](http://www.cduplus.de) bieten wir unseren Mitgliedern ein exklusives Informations- und Serviceangebot.
- Über weitere Angebote an inhaltlichen Beteiligungsmöglichkeiten, werden Sie als Mitglied direkt und persönlich informiert.



Man könnte meinen, die Studentin **Anna Kreye (20)** übe bereits für den diplomatischen Dienst: Schon mit 16 Jahren hat sie ein Auslandsjahr in Wisconsin (USA) verbracht, ist beim Austauschprogramm „Youth for Understanding“ engagiert, organisiert Sprachkurse für Lateinamerikaner in Deutschland und war „Gastschwester“ für Schüler aus Thailand, Südkorea und aus Mexiko. In ihrem Magdeburger Gymnasium arbeitete sie am Projekt „Schule gegen Rassismus“. 2012 wurde die begeisterte Radsportlerin CDU-Mitglied. Unsere Botschaften haben ihr offensichtlich gefallen.

**Ab wann vertreten Sie uns?**

## Meine CDU 2017

Sie haben als Mitglied exklusiv die Chance, an einem wichtigen Zukunftsprojekt unserer Partei mitzuwirken.

- Wir wollen uns bis Ende 2015 u. a. mit der Frage beschäftigen, was die CDU tun muss, um auch künftig Mitgliederpartei zu sein. Wie können wir mehr Menschen, vor allem auch mehr Frauen, junge Leute und Zuwanderer für die Arbeit in der CDU genauso begeistern wie unsere langjährigen treuen Anhänger und Mitglieder?
- Dies sind nur einige der Herausforderungen, die wir gemeinsam auf allen Ebenen der CDU diskutieren wollen. Hierzu hat das Präsidium der CDU eine Kommission unter Leitung des CDU-Generalsekretärs Dr. Peter Tauber eingesetzt.
- **Wichtig: Jedes Mitglied unserer Partei kann und soll sich an dieser Diskussion über die Zukunft der CDU beteiligen.**
- Um Ihre Ideen und Anregungen zu sammeln, haben wir eine Beteiligungsplattform im Mitgliedernetz CDUplus eingerichtet: Meine CDU – meine Meinung. Dort können Sie die Ideen anderer diskutieren und ihre eigenen Vorschläge einbringen.
- Selbstverständlich können Sie Ihre Vorschläge auch per E-Mail an [meinecdu@cdu.de](mailto:meinecdu@cdu.de) an uns richten.



**Ibrahim Cicek (43)** aus Delbrück versteht es, Brücken zwischen den Kulturen und Religionen zu bauen. Mit elf Jahren aus seiner türkischen Heimat vertrieben, wirkt er heute in einem Verein zur Integration aramäischer Christen weit über Deutschland hinaus. Gemeinsam mit der CDU setzt er sich gegen die Enteignung des syrisch-orthodoxen Klosters Mor Gabriel in der Türkei ein. Sein Werkzeug beim Brückenbau und im Beruf ist die Sprache. Der Übersetzer weiß aus eigener Erfahrung, wie wichtig Deutschkenntnisse für eine erfolgreiche Integration sind. Beruflich und ehrenamtlich unterstützt er Migranten bei Behördengängen und Briefwechseln. Der Vater von drei Söhnen ist seit 2011 Mitglied in der CDU. **Wann kommen wir ins Gespräch?**

## Auch darum sollten Sie unbedingt dabei sein

Politik macht Spaß! Vor allem dann, wenn man Politik mit anderen erlebt und gestaltet. Sie werden schnell feststellen, wir sind eine tolle Truppe, in der Sie sich wohl fühlen werden.

- In vielen Verbänden der CDU werden Ihnen interessante Veranstaltungen mit spannenden Referenten angeboten. Auch Geselliges wie Grillfeste, Stammtische oder Ausflüge gehören zu den vielfältigen Angeboten.
- CDU-Mitglieder lernen ihre Abgeordneten und kommunalen Mandatsträger direkt kennen. So haben Sie exklusiv die Chance, mit diesen Entscheidungsträgern Ihre Anliegen und Vorschläge zu erörtern.
- Sie haben als CDU-Mitglied die Möglichkeit, Seminare zu den unterschiedlichsten Themen zu besuchen.
- Sie erhalten spannende Einblicke durch die Teilnahme am mitgliederoffenen Kreisvorstandssitzungen oder Kreisparteitagen.
- Sie können Politik mitgestalten. Beteiligen Sie sich bspw. an der Formulierung von Anträgen an den Kreisparteitag oder für Ihre Fraktion vor Ort.
- Sie bestimmen als CDU-Mitglied mit darüber, wer für Sie als Bürgermeister, Landrat und Abgeordneter kandidiert.

## **Moderne Parteiarbeit findet im Verband vor Ort genauso statt wie im Internet.**

**Die CDU bietet Ihnen daher auch online eine Vielzahl von Möglichkeiten, sich über uns zu informieren und sich einzubringen.**

- Sie mögen unsere Vorsitzende, Bundeskanzlerin Dr. Angela Merkel? Über facebook können Sie unter [www.facebook.com/AngelaMerkel](http://www.facebook.com/AngelaMerkel) jederzeit Aktuelles von Dr. Angela Merkel lesen. Werden Sie dort Fan und seien Sie damit immer auf dem Laufenden.
- Auch CDU-Generalsekretär Dr. Peter Tauber schreibt fast täglich sowohl in facebook unter [www.facebook.com/tauber.peter](http://www.facebook.com/tauber.peter) wie auch via twitter unter [www.twitter.com/peterauber](http://www.twitter.com/peterauber).
- Auch von der CDU gibt es Kurznachrichten über Twitter unter [www.twitter.com/cdu](http://www.twitter.com/cdu).
- Unsere Internet-Präsenz: Unter [www.cdu.de](http://www.cdu.de) gibt es aktuelle Informationen zu den Positionen der CDU.
- Unsere Videobeiträge gibt es im Internet unter [www.cdu.tv](http://www.cdu.tv). Hier finden Sie Stellungnahmen, Berichte und Interviews u. a. von Dr. Angela Merkel.
- Mitglieder können darüber hinaus im exklusiven Mitgliederbereich [www.cduplus.de](http://www.cduplus.de) online Hintergrundinformationen und Argumente zu unterschiedlichen Themen finden und am Meinungsbildungsprozess der CDU mitwirken.
- Unser Mitgliedermagazin UNION erscheint vierteljährlich. Die aktuellste Version steht online unter [www.union-magazin.de](http://www.union-magazin.de) zur Verfügung. Alle Mitglieder mit E-Mail-Anschrift werden per E-Mail informiert, wenn eine neue Ausgabe erscheint.



**Alwin Schaan (76)** lernte 1954 den Beruf des Schreiners und schulte danach zum Industriekaufmann um. Seit 1956 ist er Mitglied der IG Metall, seit fast vier Jahrzehnten Mitglied in der CDU und bis heute Vorstandsmitglied der Sterbekasse Saarstahl AG. Der rüstige Witwer schaut auf ein bewegtes Leben zurück, doch immer auch nach vorn. Er hilft alten Menschen auf dem Lande bei Behördengängen und in Rentenfragen – unentgeltlich und unermüdlich. Sein Leben hat er den Schwachen gewidmet. Das macht ihn stark und uns stolz. Solche Leute brauchen wir. **Wie viel Alwin Schaan steckt in Ihnen?**

## CDU – die richtige Partei für unser Land

Deutschland steht heute in vielen Bereichen wieder an der Spitze in Europa. Mit einer guten Politik sorgt die CDU für eine erfolgreiche Zukunft unseres Landes.

- Die Arbeitslosigkeit ist eine der niedrigsten in Europa. Die Beschäftigtenzahlen steigen. Jugendliche, Ältere und Langzeitarbeitslose haben bei uns die guten Chancen auf Ausbildung und einen Arbeitsplatz.
- Die CDU-geführte Bundesregierung investiert gezielt in Forschung und Bildung. Denn Wissen und Können sind Voraussetzung dafür, dass wir international wettbewerbsfähig bleiben. Gute Ideen müssen zu neuen Produkten werden. So bleibt Deutschland dauerhaft erfolgreich. Das sichert unsere Einkommen und unseren Wohlstand.
- Der Euro ist die stabilste Währung, die wir in Deutschland je hatten. Bundeskanzlerin Angela Merkel hat in der EU durchgesetzt, dass der Stabilitäts- und Wachstumspakt von allen Staaten eingehalten werden muss. Gleichzeitig müssen alle Staaten in ihre Wettbewerbsfähigkeit investieren. Das macht unsere Währung noch sicherer.
- Gute Verkehrswege, intelligente Vernetzung zwischen Straße, Schiene und Schifffahrt sowie schnelles Internet sind die Voraussetzungen für eine starke Wirtschaft – von der Großstadt bis in die Regionen. Unser Ziel ist, dass man in Deutschland überall gut leben und arbeiten kann.



**Leon Peter van Lee (23)** studiert Jura in Frankfurt, ist Mitglied der CDU in Kronberg im Taunus und liebt klassische Musik. Er ist davon überzeugt, dass die Musik alle Menschen begeistern kann und soll. Deshalb schloss er sich dem Verein „Yehudi Menuhin Live Music Now Frankfurt am Main“ an. Getreu dem Vereinsmotto „Musik heilt, Musik tröstet, Musik bringt Freude“ hilft er, alten Menschen, Kranken, Behinderten und Bedürftigen kostenlose Klassikkonzerte zu ermöglichen. Der angehende Jurist ist mit Leidenschaft und Taktgefühl dabei. **Wann kommt Ihr Einsatz?**

## CDU – Unser Wertefundament

Die CDU ist sich ihrer Herkunft, ihrer Wurzeln und ihrer Geschichte stets bewusst. Wir richten dabei unseren Blick nach vorne und suchen nach Antworten auf die Fragen der Gegenwart und der Zukunft.

- Auf Basis unserer **christlichen Überzeugungen** bauen wir auf die Freiheit des Einzelnen. Wir bauen gleichzeitig auf die Verantwortung, die aus dieser Freiheit erwächst – die Verantwortung der Familie gegenüber, den Mitmenschen gegenüber, der Umwelt gegenüber. Dieses christliche Fundament ist eine Einladung an alle, die unser Verständnis von Freiheit und Verantwortung teilen – ob Christ oder nicht.
- Unser Bekenntnis zur **Sozialen Marktwirtschaft** ist ein Bekenntnis zu dem Wirtschaftsmodell, auf dessen Grundlage unser Land zu seinem Wohlstand gekommen ist. Es ist das Bekenntnis zur Eigenverantwortung; jeder kann sein

Leben selbst in die Hand nehmen. Es ist aber auch das Bekenntnis zu einem Wirtschaftsmodell, dass Solidarität mit denjenigen übt, die unverschuldet in Not geraten sind.

- Wir bekennen uns zu unserem Land und zu unserer Heimat. Die CDU will jeden Einzelnen motivieren, Verantwortung für ein gutes Miteinander in unserem **Vaterland** zu tragen. Diese Verantwortung lebt überall dort, wo Menschen für andere Menschen da sind – ob in der Familie, im Verein oder in der Nachbarschaft. Der Einsatz für den Nächsten ist Ausdruck für den Willen, seinem Land dienen zu wollen.

Ich beantrage die Aufnahme in die Christlich Demokratische Union Deutschlands (CDU) und erkläre, dass ich keiner anderen Partei oder anderen politischen, mit der CDU konkurrierenden Gruppierung oder deren parlamentarischen Vertretung angehöre.

Vorname, Nachname

E-Mail geboren am

Straße, Hausnummer, Postleitzahl, Ort

Staatsangehörigkeit Religion/Konfession (freiwillige Angabe)

Ich zahle einen Monatsbeitrag von Euro Als Aufnahmespende zahle ich Euro  
Die Aufnahme erfolgt durch den für Sie zuständigen Kreisverband.

Kontonummer (IBAN) Geldinstitut

Bankleitzahl (BIC) Über die weiteren Beitragszahlungsmodalitäten wird sich der für Sie zuständige Kreisverband mit Ihnen in Verbindung setzen.

Ort, Datum, Unterschrift

Ich bin mit der Erhebung, Speicherung und Nutzung der vorstehenden personenbezogenen Daten sowie der besonderen Daten (§ 3 Abs. 9 BDSG z. B. politische Meinungen) einverstanden. Meine Daten werden nur für die Zwecke der Arbeit der Partei erhoben, gespeichert und genutzt. Die E-Mail-Adresse kann für den Versand von Einladungen zu satzungsgemäßen Versammlungen genutzt werden. Der Versand der Einladungen auf elektronischem Wege steht in diesem Fall dem Postweg gleich.

Ich bin damit einverstanden, dass meine Daten von der CDU Deutschlands, den Gliederungen und Sonderorganisationen der CDU sowie der Konrad-Adenauer-Stiftung für die Übersendung von Einladungen und Informationsmaterial – auch per E-Mail – genutzt werden. Dieses Einverständnis kann jederzeit mit Wirkung für die Zukunft widerrufen werden.

Mitgliedsbeiträge und Spenden an politische Parteien können Sie steuerlich absetzen.



# Mitgliedsantrag

DEUTSCHLAND BRAUCHT SIE.

Werden Sie Mitglied auf [mitglied.cdu.de](http://mitglied.cdu.de)

**CDU**

Bitte freimachen  
oder im Kuvert  
verschicken.  
Danke.

CDU-Bundesgeschäftsstelle  
Mitgliederbetreuung  
Klingelhöferstraße 8  
10785 Berlin

Herausgeber:  
CDU-Bundesgeschäftsstelle  
Marketing und Kampagnen  
Klingelhöferstraße 8 | 10785 Berlin

Telefon 030 220700 | Telefax 030 2207011  
[www.cdu.de/kontakt](http://www.cdu.de/kontakt)  
05/1114 | Bestell-Nummer: 5771

**CDU**